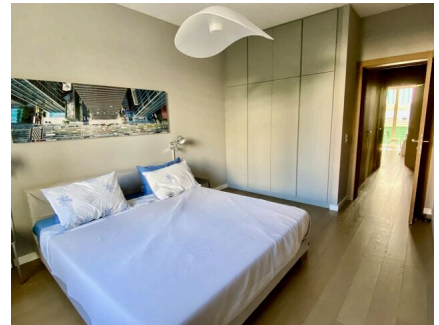




IMMOCEP

VENDU : MAGNIFIQUE 5 PIÈCES AU COEUR DE CHAMPEL

CH-1206 Genève | Plateau de Champel | **CHF 1'900'000.-**



Cet appartement traversant de 5 pièces offre de nombreux atouts, à commencer par sa situation au cœur d'un quartier résidentiel calme et proche du centre-ville.

Proche du centre-ville et du Parc Bertrand, l'adresse est très bien desservie par les transports en commun (bus 3, 21, 35 ; nouvelle gare du Léman Express Champel).

Il dispose d'une surface PPE de ~111 m² ainsi qu'une loggia de ~21 m², soit une surface pondérée de ~121 m².

Le quartier bénéficie de nombreux commerces de quartier, de plusieurs parcs ainsi que de nombreuses infrastructures scolaires et sportives.

Entièrement rénové avec des matériaux de grande qualité, l'appartement se trouve en excellent état tout comme l'immeuble qui lui aussi a fait l'objet d'une rénovation complète.

CARACTÉRISTIQUES

Référence: **4458875**

Type: **Appartement**

Disponibilité: **Immédiatement**

Pièces: **5**

Chambres: **3**

Situé au: **1er étage**

Surface habitable: **~ 121 m²**

Surface PPE: **~ 111 m²**

Surface pondérée: **~ 121 m²**

Type de chauffage: **Mazout**

Installation chauffage: **Radiateur**



IMMOCEP

Il se compose ainsi :

- Un grand hall d'entrée avec armoires encastrées (parquet),
- Un WC visiteurs (WC, évier),
- Un grand séjour, orienté Sud Ouest (parquet) donnant accès à la loggia,
- Une cuisine entièrement équipée avec coin repas et accès à la loggia,
- Une chambre parentale avec armoires encastrées (parquet),
- Une seconde chambre avec armoires encastrées et accès à la loggia (parquet),
- Une troisième chambre avec armoires encastrées (parquet),
- Une salle de douche (douche à l'italienne, lavabo, WC),
- Une loggia de ~21 m².

Remarque supplémentaire :

- Une cave vient compléter ce bien,
- Possibilité de location d'une place de parking à proximité immédiate.

Plans à disposition sur demande.

CONTACT VISITE

Madame Léana Righi
E-mail : leana@immocep.ch
Mobile : +41 79 957 61 59